

# SKILESS



## Percorso ad anello da Olgiate Molgora a San Genesio Sabato 11 Novembre 2017

La tradizionale "skiless" autunnale organizzata dal Gruppo di Sci Escursionismo ci porta quest'anno sul Monte di Brianza, attraverso un percorso ad anello che da Olgiate Molgora sale a San Genesio e ritorna ad Olgiate per altri sentieri.

**Descrizione e caratteristiche del percorso:** dalla stazione ferroviaria di Olgiate Molgora (m. 287) ci porteremo a Mondonico ove inizia il sentiero che passando da Campsirago sale a San Genesio (m. 832). Qui faremo la sosta pranzo. Per il ritorno scenderemo ad Aizurro (m. 480) e con una breve e facile risalita passeremo dalla Crosaccia (m. 634), per poi scendere nuovamente alla stazione di Olgiate Molgora.

L'itinerario si svolge lungo mulattiere e sentieri, con alcuni tratti cittadini su asfalto.

**Dislivello:** +/- 700 m.

**Tempi:** 4h30'-5h per l'intero percorso.

**Difficoltà:** E (escursionistica).

**Attrezzatura:** da media montagna con scarponcini, utili i bastoncini in discesa; pranzo al sacco con sorpresa.

**Mezzo di trasporto:** treno

**Partenza:** ritrovo alla stazione ferroviaria di Milano Porta Garibaldi alle ore 8 sotto i tabelloni con gli orari dei treni (prenderemo il treno delle 8:22 per Lecco).

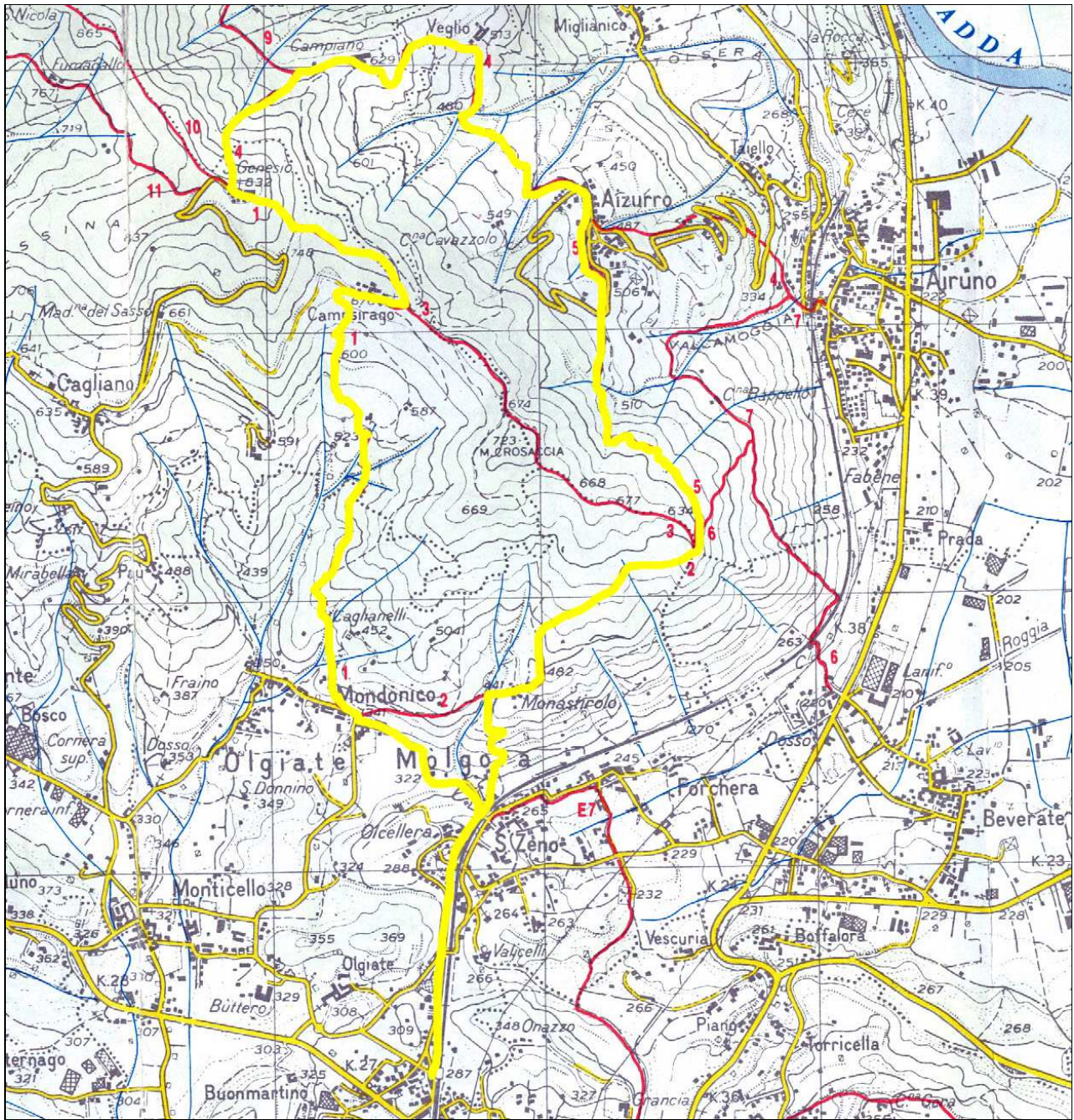
**Rientro:** previsto alla stazione di Milano Porta Garibaldi intorno alle 17.

**Quote:** soci SEM 10€, soci CAI 12€, non soci 22€, comprensivi di viaggio in treno, di contributo spese organizzative e, per i non soci, di assicurazione.

**Iscrizione:** in sede SEM, entro giovedì 9 novembre 2017

**Direzione:** Gruppo di Sci Escursionismo SEM.

Referenti: Enrico Barbanotti (cell. 3274040008) e Roberto Mainardi (cell. 3342871806)



mappa tratta da "Carta dei sentieri e rifugi 1:25000 – Brianza Triangolo Lariano Edizioni Multigraphic Firenze