

CLUB ALPINO ITALIANO



SOCIETA' ESCURSIONISTI MILANESI

Via A.Volta 22 – MILANO

Telefono: 02-653842

e-mail: [segreteria@caisem.org](mailto:segreteria@caisem.org)

<http://www.caisem.org>



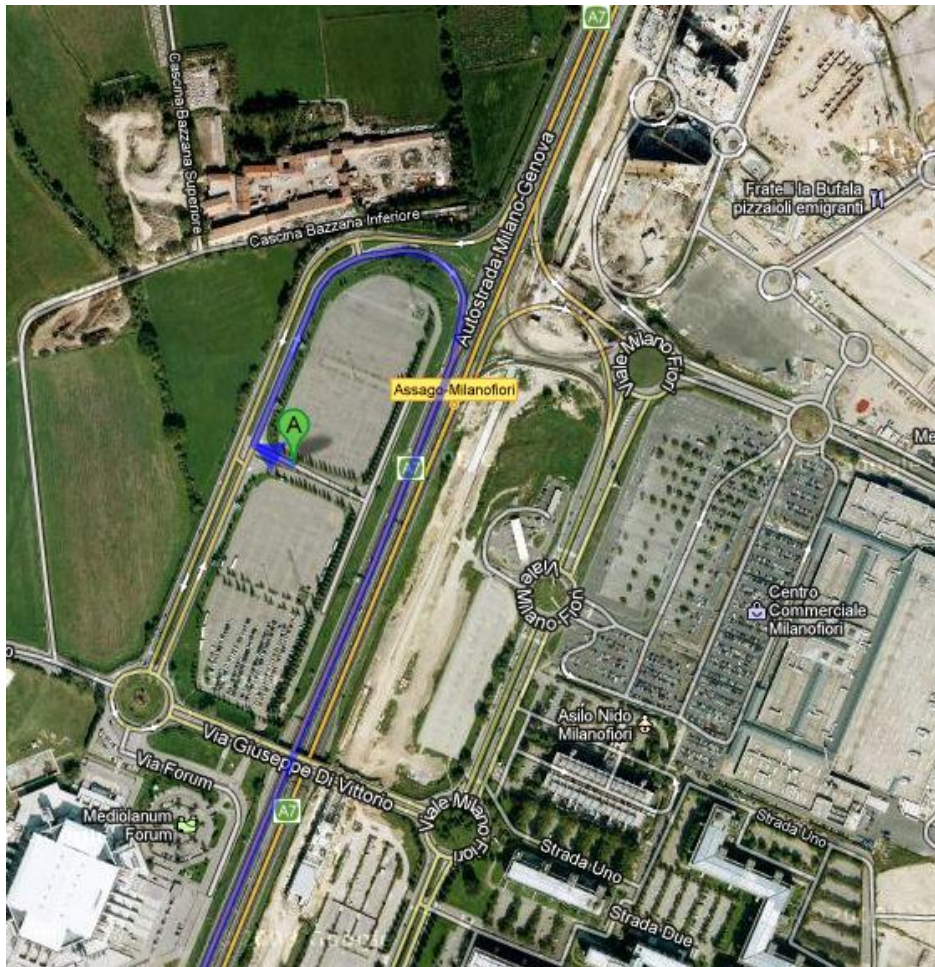
SCUOLA di ALPINISMO e SCIALPINISMO "SILVIO SAGLIO"

e-mail: [scuola4s@caisem.org](mailto:scuola4s@caisem.org)

## 18° CORSO di CASCATE di GHIACCIO (2011/2012)

Programma Uscita Pratica  
11-12 Febbraio 2012 – Val Varaita

Ritrovo **sabato mattina ore 05:45** e partenza **ore 06:00** in prossimità del **parcheggio principale del Forum di Assago**, raggiungibile sia dalla tangenziale Ovest che da Milano.  
Vedi qui:



Ricongiungimento delle macchine **ore 9.15** nel piccolo parcheggio della frazione **Castello** - lungo la provinciale 105, poco prima del comune di **Pontechianale (CN)** - in prossimità della diga sull'omonimo lago (è il parcheggio di accesso alla falesia di ghiaccio):



Per arrivare a Castello (Pontechianale – Val Varaita – CN): 236 Km e circa 3:15 ore di macchina.

Vedi [google maps](#)

Il percorso suggerito prevede di percorrere un tratto della **A7** fino a **TORTONA**: da qui si prende l'innesto per la **A21** (direzione Torino) fino ad **ASTI** dove si prosegue su superstrada fino ad **ALBA**. Da qui si percorrono alcuni km di statale (direzione **CUNEO**) e un ultimo breve tratto autostradale a pedaggio fino a **MARENE** (casello autostradale). Da qui si segue per **SAVIGLIANO** da cui iniziano le indicazioni per la Val Varaita, che si percorre interamente in direzione **PONTECHIANALE**.

*Si raccomanda la massima puntualità!*

## Destinazione: Pontechianale (Val Varaita)

**Il programma prevede la salita di cascate di ghiaccio per sabato e domenica e il rientro a Milano entro domenica sera.**

Sabato sera faremo base al **Rifugio Cai Savigliano** a Pontechianale (Mt. 1743) - **telefono 0175 950178**.